

בס"ד

# 5 יאיר הגלעדי

"על הפארק"



[kan-binuy.co.il](http://kan-binuy.co.il)

טל: 03-6832444  
פקס: 03-6835444

info@kan-binuy.co.il  
שד' ישראל גורי 35, תל אביב

## יאיר הגלעדי 5

מזרחית למרכז העיר חולון, בסביבה שקטה שלווה ואיכותית באזור תוסס, מתחדש, צעיר, דינאמי ומלא חיים, מקימה חברת כאן בינוי את פרויקט "יאיר הגלעדי 5"

בניין בוטיק מעוצב בעיצוב ארכיטקטוני מיוחד ביופיו, אשר ממקם בסמוך ל"גן העצמאות" המשודרג ורחב, מדשאות ירוקות ורעננות.

הפרויקט הינו חלק מתהליך התחדשות עירונית שחב' כאן בינוי מובילה באופן גורף בשיתוף עיריית חולון ומייצג סינרגיה של ישן וחדש, עבר ועתיד, אינטימיות ויוקרה.

הפרויקט מציע מבחר מגוון של דירות: דירות גן, דירות 3 ו 4 חד' וצמד פנטהאוזים. לכל הדירות מרפסות שמש הצופות לפארק קסום ביופיו, והן תוכננו להעניק לרוכשי הדירות חווית מגורים יוקרתית והרמונית. מפרט הדירות מתאפיין ביצירתיות, ולכל לאחת מהדירות המאפיינים הייחודיים לה.



התוכניות והפרטים במצגת זו הינם להמחשה בלבד ואינם מהווים כל התחייבות מצד החברה. את החברה מחייב ההסכם, מפרט ותוכניות המכר, לפי חוק המכר שעליו יחתמו החברה והרוכשים. התוכנית אינה סופית, לפני היתר בנייה ולפני תכנון מפורט. ט.ל.ח. 02.09.2020

## יצירה...

פרויקט אותנטי וייחודי, מיקומו הפסטורלי של הפרויקט הנושק ל"גן העצמאות" גן רחב ידיים ובעל מערכת שבילים סלולים, שטחי הצללה המעניקים לו את יתרונותיו הרבים של הפרויקט, הממזג אדריכלות מעוררת השראה, בשילוב נוף טבעי רחב, פתוח וירוק עם תכנון קפדני המשלב את כל העולמות יחד.

הפרויקט בן 3 קומות מעל קומת הקרקע ובו 12 יח"ד. דירות חלומיות בתוך בניין בוטיק, ומרפסות חיות בליבה השקט של העיר חולון.

הפרויקט מתוכנן תוך הקפדה על התקנים המחמירים ביותר כגון: התקן לבנייה ירוקה ואיכות הסביבה ועל ידי כך מתהווה בניין ירוק וסביבתי.

לכל דירה מתווספת חנייה בחניון תת-קרקעי.

הפרויקט מלווה ע"י בנק הפועלים תוך מתן הבטוחות והערבויות לרוכשים.

בנק הפועלים



ט.ל.ח. התוכנית הינה להמחשה בלבד

# עיקרי החפרט



## מטבח

- מטבח מעוצב בסטנדרט גבוה בהתאמה אישית
- ברז מטבח יוקרתי עם מזלף נשלף תוצר
- "HANSGRÖHE" או שו"ע
- משטח שיש אבן קיסר לבחירה מתוך מגוון דגמים
- כיור אקרילי או נירוסטה בהתקנה שטוחה

## חדרי רחצה

- ברזים איכותיים מתוצרת "HANSGRÖHE" או שו"ע
- אסלות תלויות מיכלי הדחה סמויים
- אמבטיה אקרילית

## ריצופים וחיפויים

- ריצוף באריחי גרניט פורצלן 80/80 ס"מ במגוון דגמים
- חיפויי קירות יוקרתיים במגוון דגמים בחדרי רחצה
- ריצוף מרפסת שמש גרניט פורצלן דמוי DECK או שו"ע

## הבניין

- בניין בוטיק בעיצוב אדריכלי מתקדם
- חזיתות מעוצבות בחיפוי חומרים קשיחים
- מעלית משוכללת ומעוצבת
- חניה מקורה לכל דירה
- לובי כניסה מעוצב
- פיתוח ברמה גבוהה
- תכנון על פי עקרונות בנייה ירוקה

## הדירה

- הכנה למיזוג אוויר מרכזי
- דלת ביטחון מעוצבת בכניסה לדירה
- דלתות פנים משודרגות לבחירה מתוך מגוון דגמים
- תריסים חשמליים
- חשמל דירתי תלת פאזי
- פריסה רחבה של נקי חשמל ותקשורת
- אביזרי קצה חשמליים יוקרתיים
- אינטרקום עם מסך צבעוני
- מערכת חימום מים סולארית



# חיבור...



המיקום האסטרטגי של הפרויקט, מזרחית למרכז העיר חולון סמוך לציריה הראשיים של העיר בהם נתיבי איילון, כביש 4, כביש 44 וכביש 1 מאפשר נגישות מרבית לכניסה ויציאה מהעיר.

בשכונה מגוון מוסדות חינוך מעולים: גני ילדים, בית ספר יסודיים ובתי ספר תיכוניים. בסמוך לפרויקט קיים מרכז קהילתי "נווה ארזים", המרכז נותן מענה בנושא קהילה, חברה, העשרה ופנאי לכל שכבות האוכלוסייה: פעוטות וגיל רך, ילדים, נוער, מבוגרים וגיל הזהב.



ט.ל.ח התוכנית הינה להמחשה בלבד



ט.ל.ח. התוכנית הינה להמחשה בלבד



כאן בינוי  
חדשנות עירונית



התוכנית הינה להמחשה בלבד



כאן בינוי  
חדשות עירונית

ט.ל.ח. התוכנית הינה להמחשה בלבד

# דירת גן - 1

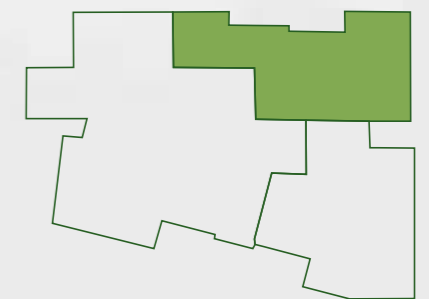
שטח דירה: 83.60 מ"ר

שטח גינה: 77 מ"ר

# 3

## חדרים

## צפון מזרח



## צפון





# דירת גן-2 №

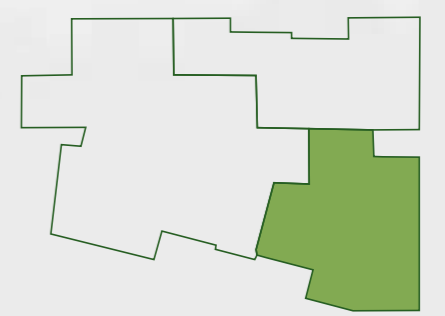
שטח דירה: 90.46 מ"ר

שטח גינה: 79.40 מ"ר

# 4

## חדרים

דרום  
מזרח



# צפון

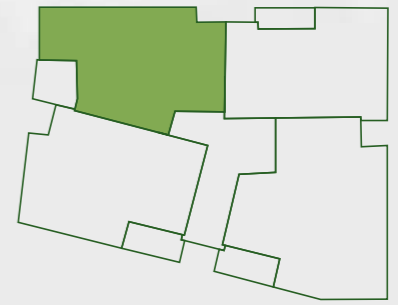


"תכנית ומפרט אלו הינם להמחשה בלבד ואינם מהווים התחייבות של החברה. את החברה יחייבו רק הסכם המכר, מפרט מכר ותכניות המכר אשר יחתמו בינה לבין הרוכשים"

דירות 7,3 №  
 קומות א,ב  
 שטח דירה: 74.43 מ"ר  
 ש. מרפסת: 7.83 מ"ר

**3**  
 חדרים

צפון  
 מערב



צפון



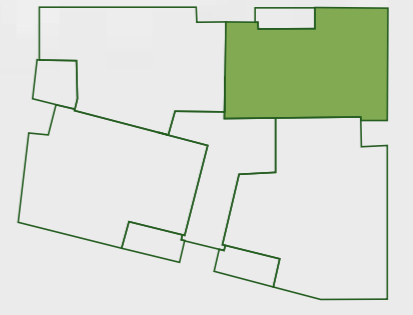
כניסה

דירות 4,8 №  
 קומות א, ב  
 שטח דירה: 64.86 מ"ר  
 ש. מרפסת: 4.92 מ"ר

# 3

חדרים

צפון  
 מזרח



צפון



כניסה

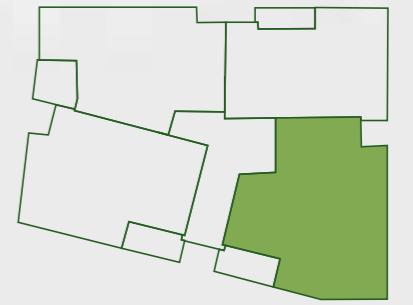


"תכנית ומפרט אלו הינם להמחשה בלבד ואינם מהווים התחייבות של החברה. את החברה יחייבו רק הסכם המכר, מפרט מכר ותכניות המכר אשר יחתמו בינה לבין הרוכשים"

דירות 5,9 №  
 קומות א,ב  
 שטח דירה: 92.80 מ"ר  
 ש.מרפסת: 6.96 מ"ר

4  
 חדרים

דרום  
 מזרח



צפון

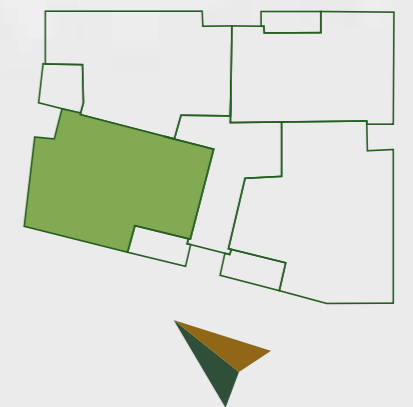


"תכנית ומפרט אלו הינם להמחשה בלבד ואינם מהווים התחייבות של החברה. את החברה יחייבו רק הסכם המכר, מפרט מכר ותכניות המכר אשר יחתמו בינה לבין הרוכשים"

דירות 6,0, №  
 קומות א, ב  
 שטח דירה: 76.40 מ"ר  
 ש. מרפסת: 6.78 מ"ר

3 1/2  
 חדרים

דרום  
 מערב



צפון



"תכנית ומפרט אלו הינם להמחשה בלבד ואינם מהווים התחייבות של החברה. את החברה יחייבו רק הסכם המכר, מפרט מכר ותכניות המכר אשר יחתמו בינה לבין הרוכשים"

דירה 11 №

# פנטהאוז

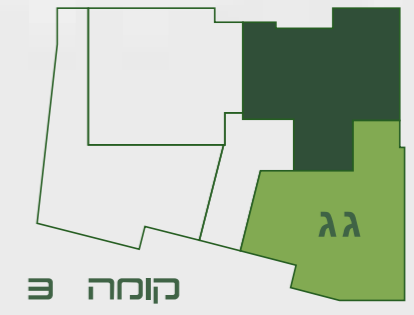
שטח דירה: 82.64 מ"ר

ש.מרפסת: 83.48 מ"ר

# 3 1/2

## חדרים

צפון  
מערב  
דרום



# צפון



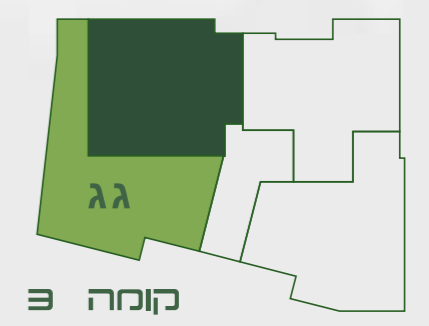
דירה №12  
**פנטהאוז**  
 שטח דירה: 77.55 מ"ר  
 ש.מרפסת: 83.64 מ"ר

**3 1/2**  
 חדרים



כניסה ←

צפון  
 מזרח  
 דרום



קומה 3

**צפון**

# אודות החברה

כאן בינוי היא חברת יזמות נדל"ן, דינמית ופורצת דרך בתחומה, החתומה על מגוון פרויקטים איכותיים בתחום הבניה למגורים אשר זוכים לביקוש רב. גישתה הייחודית של החברה, מתאפיינת בהשקעה בשיטות עבודה עדכניות, בטכנולוגיות הנדסיות מתקדמות ובבנייה ירוקה וידידותית לסביבה. כל זאת בגישה ייחודית, המשלבת את מיטב המשאבים המקצועיים עם רמת שירות גבוהה שבזכותה כאן בינוי זוכה לאמון רב בקרב לקוחותיה.

בכל פרויקט, החברה מעמידה לרשות לקוחותיה מעטפת מקיפה וייחודית, המציעה יכולות מוכחות בתחום הייזום התכנון, הביצוע וליווי מקיף לרוכשים.

יגאל אלון 35 | הרצליה



ז'בוטינסקי 48 | חולון



ירמיהו 24 | חולון



הטייסים 8 | חולון

